

Name:	
Wissenschaftlich:	<i>Ariolimax columbianus</i>
Deutsch:	Bananenschnecke
Englisch:	Banana slug
Hul'q'umi'num':	Q'iyatl'un
Ordnung / Familie:	<i>Pulmonata</i> - Lungenschnecken /Ariolimacidae
Aussehen:	
Größe:	bis 26 cm
Färbung:	gelb – grünlich; zum Teil mit braunen Flecken
Alter:	
Lebensweise:	nachaktiv
Nahrung:	abgestorbenes Pflanzenmaterial, Früchte, Pilze, Blätter, Moose, Tierkot
Vorkommen:	
Verbreitung:	Nordamerikanische Westküste, von Kalifornien bis Alaska
Lebensraum:	Wälder
Besonderheiten:	Bananenschnecken sind wesentlich für den Abbau organischer Substanz und die Verbreitung von Samen (diese keimen auch nach dem Durchlaufen des Verdauungstrakts noch). Der Schleim der Schnecken soll gegen Warzen hilfreich sein und kann zur Behandlung offener Wunden verwendet werden.



Name:

Wissenschaftlich: *Ursus arctos horribilis*

Deutsch: Grizzlybär

Englisch: Grizzly Bear

Hul'q'umi'num':

Ordnung / Familie: *Carnivora* – Raubtiere - / *Ursidae* - Bären

Aussehen:

Größe: Schulterhöhe: 1,5 m

Kopfrumpflänge: 1,5 bis 2,5 m

Färbung: meist dunkelbraun, zum Teil mit grauen Haarspitzen

Alter: bis zu 30 Jahre

Lebensweise:

Nahrung: Kräuter, Wurzeln, Beeren, Knollen, Fische, kleine Tiere, selten größere Tiere (Hirsche)

Vorkommen:

Verbreitung: nördliche USA, Alaska, Kanada

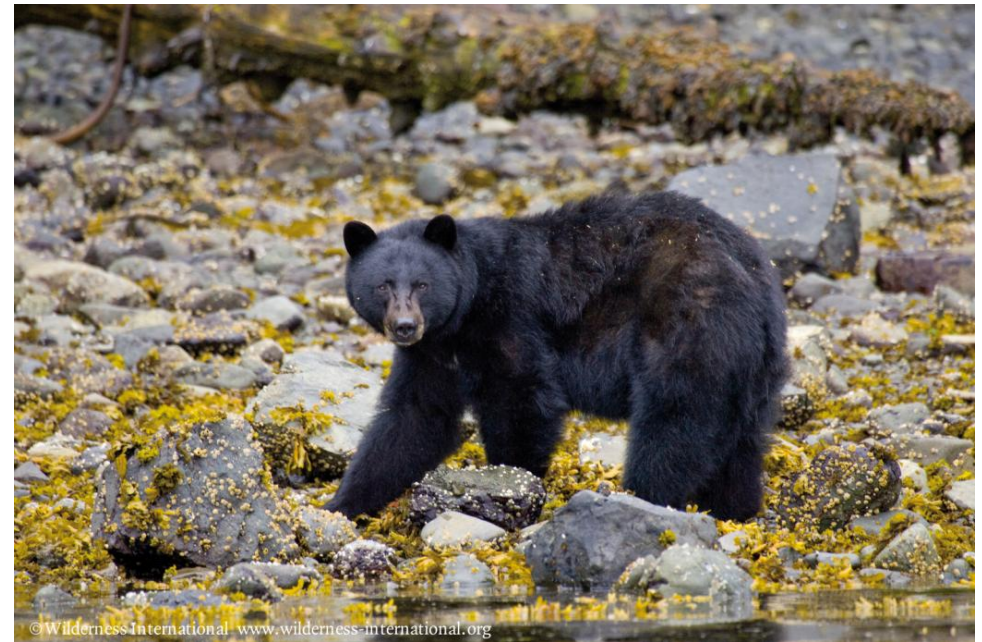
Lebensraum: Wälder und Tundren

Besonderheiten:

größter Bär nach dem Eisbär;
meist Einzelgänger;
kann auf kurzen Strecken eine Geschwindigkeit von
bis zu 60 Stundenkilometer erreichen



<u>Name:</u>	
Wissenschaftlich:	<i>Ursus americanus</i>
Deutsch:	Amerikanischer Schwarzbär, Baribal
Englisch:	Black bear
Hul'q'umi'num':	<u>Spe'uth</u>
<u>Ordnung / Familie:</u>	<i>Carnivora</i> – Raubtiere - / <i>Ursidae</i> - Bären
<u>Aussehen:</u>	
Größe:	Kopfrumpflänge von 1,5 m bis 1,8 m Schulterhöhe um 90 cm
Färbung:	meist schwarz (teilweise auch braun, zimtfarben, silbergrau, rötlich; Kermodebär: weiß)
Alter:	bis zu 30 Jahre (meist nur 10 Jahre)
<u>Lebensweise:</u>	
Nahrung:	75 % pflanzliche Nahrung, Insekten, kleine Wirbeltiere, Aas
<u>Vorkommen:</u>	
Verbreitung:	große Teile Nordamerikas, Gebirgszüge in Mexiko
Lebensraum:	Wälder, Buschland
<u>Besonderheiten:</u>	an Teilgebieten der kanadischen Westküste lebt der Kermodebär („Geisterbär“; Spirit Bear): er hat ein weißes bzw. cremefarbenes Fell und ist äußerst selten Die Tsimshian sagen: Der Schöpfer macht je einen von zehn Bären weiß, um an die Zeit zu erinnern, als Gletscher das Land bedeckten.





Name:

Wissenschaftlich: *Cervus canadensis*

Deutsch: Wapiti - Hirsch

Englisch: Wapiti, Elk

Hul'q'umi'num':

Ordnung / Familie: *Artiodactyla* – Paarhufer / *Cervidae* - Hirsche

Aussehen:

Größe: Schulterhöhe bis 1,5 m
Spannweite des Geweihs I – 1,5 m

Färbung: hellbraun/brauner Körper, weißes Hinterteil

Alter: in Gefangenschaft bis 25 Jahre

Lebensweise:

Nahrung: v.a. Gras, aber auch andere pflanzliche Nahrung (Moos, Laub, Wurzeln, Obst, Knospen, Eicheln, etc.)

Vorkommen:

Verbreitung: Nordamerika, mit Schwerpunkt im Westen (Rocky Mountains, Südsibirien, Zentralasien)

Lebensraum: offene Wälder, im Sommer auch in Bergregionen aufsteigend

Besonderheiten: Wapitis werden wegen des Fleisches und des G Geweihs gezüchtet

